

НАВЧАННЯ У СВЕНТОКШИСЬКІЙ ПОЛІТЕХНІЦІ  
ПОСІБНИК ДЛЯ НОВИХ СТУДЕНТІВ

багато корисної інформації в одному місці



# ПРИЧИНИ НАВЧАТИСЯ У СВЕНТОКШИСЬКІЙ ПОЛІТЕХНІЦІ



Свентокшиська політехніка – це цікавий університет, орієнтований на різносторонній розвиток студентів, який пропонує сучасні практичні курси в дружній атмосфері.

Наша основна мета – розвивати найбільш бажаних для співробітників кваліфікації для наших студентів і гарантувати якомога більше перспектив працевлаштування. Співробітники університету докладають максимум зусиль, щоб ознайомити студентів з новітніми технологіями, розвинути вже набуті навички та допомогти їм прагнути до досконалості.

Ми активно співпрацюємо на міжнародному рівні, тому щороку приймаємо студентів і викладачів з усього світу, що дає нам можливість обмінюватися досвідом і відкривати інші культури.

Незважаючи на те, що Свентокшиська політехніка має освітній характер, ми переконані, що студентське життя - це ще не все, тому ми створили цей посібник, щоб показати вам деякі можливості проводити вільний час тут, у Кельце та навіть далі в Польщі.

Ми дбаємо про наших студентів, підтримуємо їх і робимо все можливе, щоб вони завжди почувалися комфортно. Наша мета – щоб молодь весело проводила час і почувалася з нами як вдома.

Кельце не є одним із найбільших міст Польщі, але воно має надзвичайно багату історію, яку варто пізнати. В регіоні багато красивої зелені, в тому числі: заповідники, велосипедні маршрути, лижні траси, басейни, підйомники та інші спортивні споруди. Ці місця потрібні, коли ви втомилися від навчання або життєвої рутини.

Додатковою перевагою Кельце є розташування, куди легко і швидко можна дістатися з інших польських міст. Крім того, вартість життя в Кельце значно нижча, ніж в інших частинах Польщі.

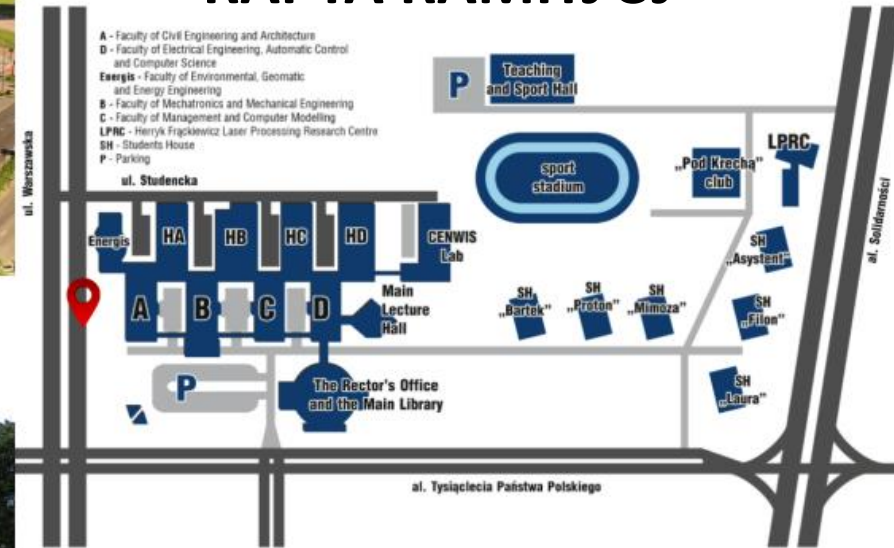
Ми сподіваємося, що цей посібник надасть корисну інформацію як для абітурієнтів, так і для студентів і заохотить молодих людей навчатися тут.

# СВЕНТОКШИСЬКА ПОЛІТЕХНІКА ТА ЇЇ ПЕРЕВАГИ ДЛЯ СТУДЕНТІВ



Безсумнівно, одна з наших найважливіших переваг є компактний кампус. Наші студенти можуть пересуватися університетом та його територією без жодних перешкод. Заняття проходять в одному місці і ні треба до іншого відділу їхати автобусом або автомобілем.

## КАРТА КАМПУСУ



WARSZAWSKA / POLITECHNIKA



# СВЕНТОКШИСЬКА ПОЛІТЕХНІКА ТА ЇЇ ПЕРЕВАГИ ДЛЯ СТУДЕНТІВ

Ми віримо, що в здоровому тілі – здоровий дух. Тому після занять (або під час уроків фізкультури) наші студенти можуть пограти на стадіоні Університету, взяти участь у спортивних змаганнях або відвідати тренажерний зал (знаходиться в в гуртожитку «Філон»).

Відкриті заходи проводяться щороку, щоб підтримувати наших студентів у формі та бути конкурентоспроможними.



# СВЕНТОКШИСЬКА ПОЛІТЕХНІКА ТА ЇЇ ПЕРЕВАГИ ДЛЯ СТУДЕНТІВ



Ми розуміємо, що виїзд за кордон – це виклик, тому Відділ міжнародного співробітництва організує заходи для іноземних студентів.

Ціль цих зустрічей – познайомитися один з одним, дізнатися про польські традиції та кухню, а також дослідити місто та околиці. Під час кожної зустрічі ми приймаємо багатьох іноземних студентів, які хочуть дізнатися більше про Польщу, Кельце та просто провести час разом і поспілкуватися.

Найбільш часто організовані заходи:

- Орієнтаційний день на початку навчального року;
- Виїзна зустріч, щоб розважитися (боулінг, більярд тощо)
- Різдвяна зустріч на початку грудня;
- Виїзна зимова подія (катання на лижах, ковзанах тощо);
- Орієнтаційний день на початку літнього семестру для нових студентів Erasmus+
- Вихідна весняна подія для вивчення видатної природи Кельце та околиці



# ВІЛЬНИЙ ЧАС В КЕЛЬЦЕ



Польща славиться своїми чотирма порами року. Більшістю заходів можна насолоджуватися цілий рік, хоча деякі види діяльності залежать від погодних умов.

## Цілорічні заходи:

- ходьба
- дослідження природи
- дослідження місцевої спадщини
- кафе/ресторан
- боулінг, більярд
- батутний парк

## Весняно-літні/осінні заходи:

- їзда на велосипеді
- картинг
- купання в озері
- екскурсії - замки, собори
- ботанічний сад
- мотузковий парк

## Зимові заходи:

- катання на ковзанах
- катання на лижах
- зимове купання на відкритому повітрі
- катання на санях

# ЦІЛОРІЧНІ ЗАХОДИ

- **ходьба**

Оскільки кампус знаходиться в 10 хвилинах ходьби від центру міста, ви можете легко дістатися до більшості визначних місць.

- **дослідження природи та місцевої спадщини**

Кельце – місто, розташоване в самому серці одних із найдавніших гір Європи. Ви можете знайти багато цікавих місць у місті та в околицях.

Заповідники:

- «Kadzielnia» (al. Legionów, 25-202 Kielce)
- «Wietrznia» (ul. Daleszycka 21, 25-202 Kielce)
- «Ślichowice» (ul. Kazimierza Wielkiego, 25-633 Kielce)
- «Karczówka» (Заповідник Biesak-Białogon, 25-000 Kielce)
- «Barcza» (Заповідник Barcza, 26-001 Barcza)

- **навчальні центри**

Науковий центр Леонардо да Вінчі (Podzamcze 45, 26-060 Podzamcze)  
Центр енергетики (ul. Olszewskiego 6, 25-663 Kielce)

- **боулінг, більярд**

MK Bowling Kielce (ul. Świętokrzyska 20, 25-406 Kielce)

- **батутний парк**

Fly sky (ul. Skrajna 86b, 25-650 Kielce)

- **теніс, сквош, бадмінтон**

Jurajska-Plaza Sports Centre (ul. Jurajska 1, 25-640 Kielce)



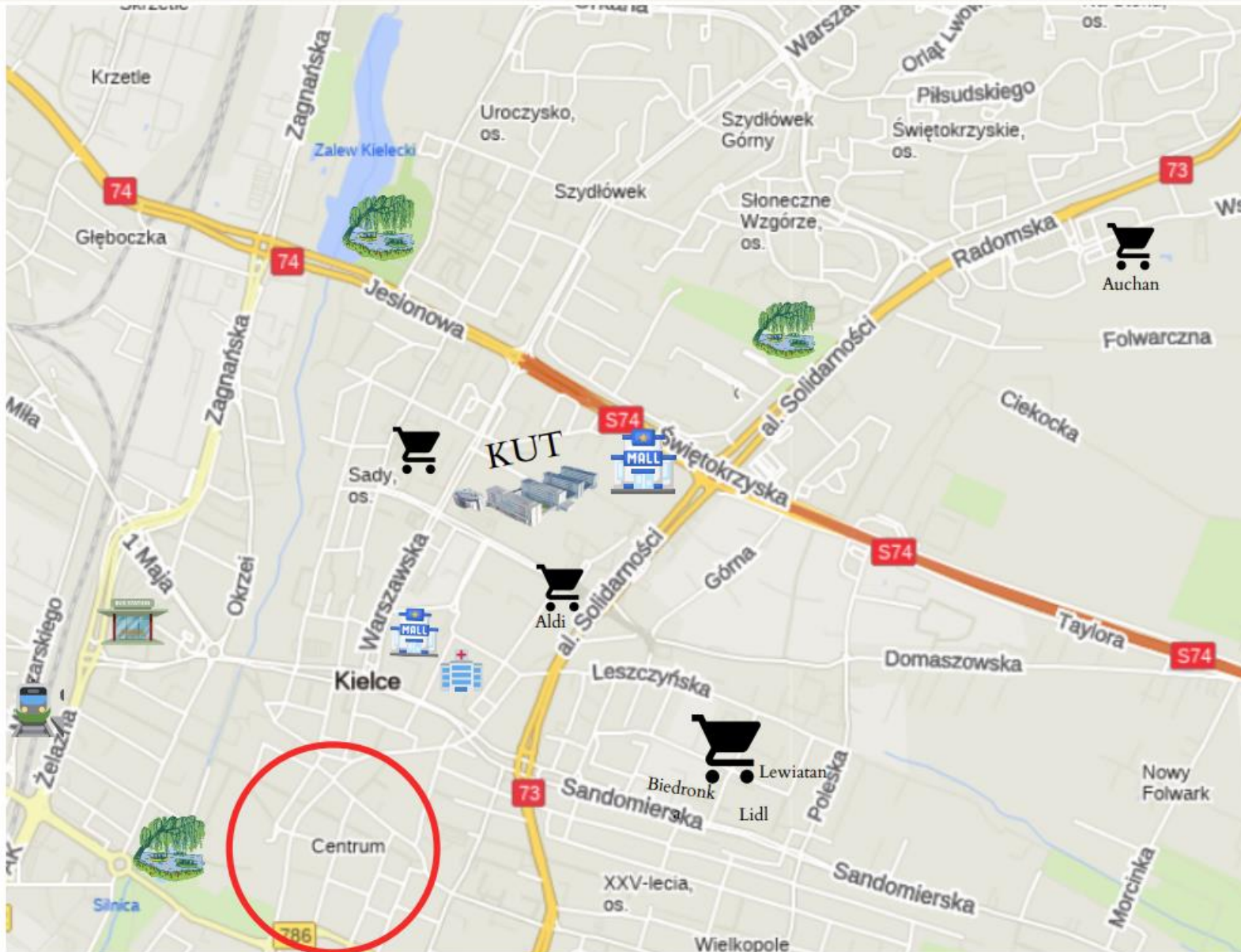
# ВЕСНЯНО-ЛІТНЬО-ОСІННІ ЗАХОДИ




- **катаючись на велосипеді**, ви можете взяти міський велосипед, який є майже на кожній зупинці
- **картинг**
  - E1GOKART (ul. Batalionów Chłopskich 50e, 25-671 Kielce)
  - Crazy Cart Kielce (ul. Rolna 6, 25-001 Kielce)
- **екскурсії**
  - Музей історії міста Кельце (ul. Leonarda 4, 25-303 Kielce)
  - Національний музей (plac Zamkowy 1, 25-001 Kielce)
  - Музей іграшок та ігор (plac Wolności 2, 25-367 Kielce)
  - Кельцький сільський музей (Jana Pawła II 6, 25-001 Kielce)
  - Етнографічний парк у Токарні (Tokarnia 303, 26-060 Chęciny)
  - Королівський замок (Małogoska 7, 26-060 Chęciny)
  - Сандомир - Королівське місто та замок (Zamkowa 12, 27-600 Sandomierz)
- **ботанічний сад** (ul. Jagiellońska 78, 25-734 Kielce)
- **мотузковий парк** (ul. Szczepaniaka 40, Kielce)
- **тиролька** у заповіднику Kadzielnia (al. Legionów, 25-001 Kielce)
- **юрапарк** (Bałtów 8a, 27-423 Bałtów)
- **парк мініатюр SABAT KRAJNO** (Krajno-Zagórze 43c, 26-008 Krajno-Zagórze)
- **океанаріум, парк мініатюр і Країна іграшок**, (ul. Laskowa 95, 26-050 Zagnańsk)





# СВЕНТОКШИСЬКА ПОЛІТЕХНІКА І ЇЇ СУСІДСТВО



-  Торговий центр (також продуктивий магазин)
-  Лікарня
-  Продуктивий магазин
-  Залізнична станція
-  Автовокзал
-  Центр міста (ресторани, паби, кафе тощо)
-  Парки

# МІСЦЯ, ЯКІ ВАРТО ВІДВІДАТИ В МІСТІ КЕЛЬЦЕ ТА ПОБЛИЗУ НЬОГО

Заповідник «Ślichowice»



Крайно  
Мініатюрний парк



«Wietrznia»  
Центр геонатури



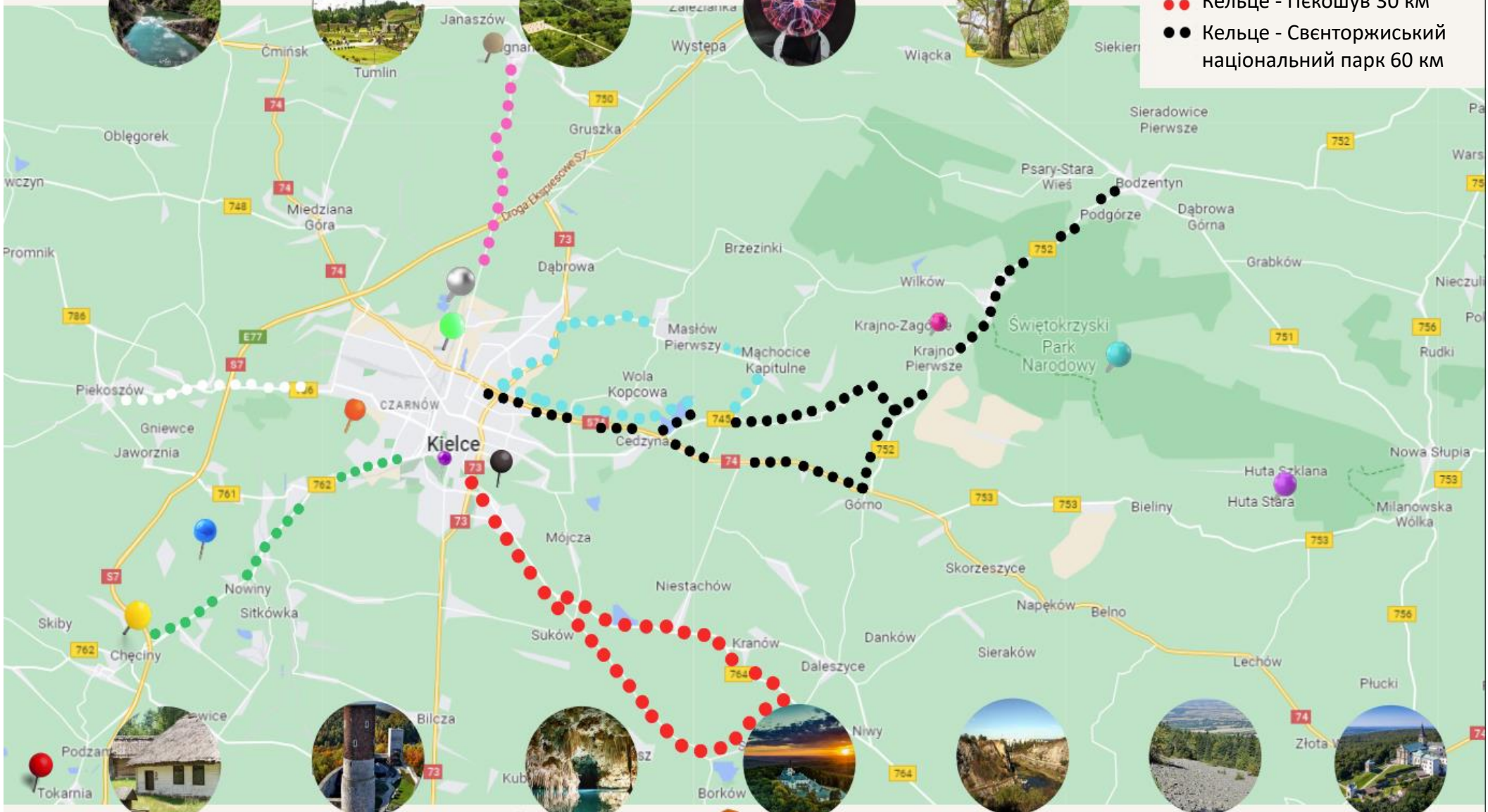
Центр енергетики



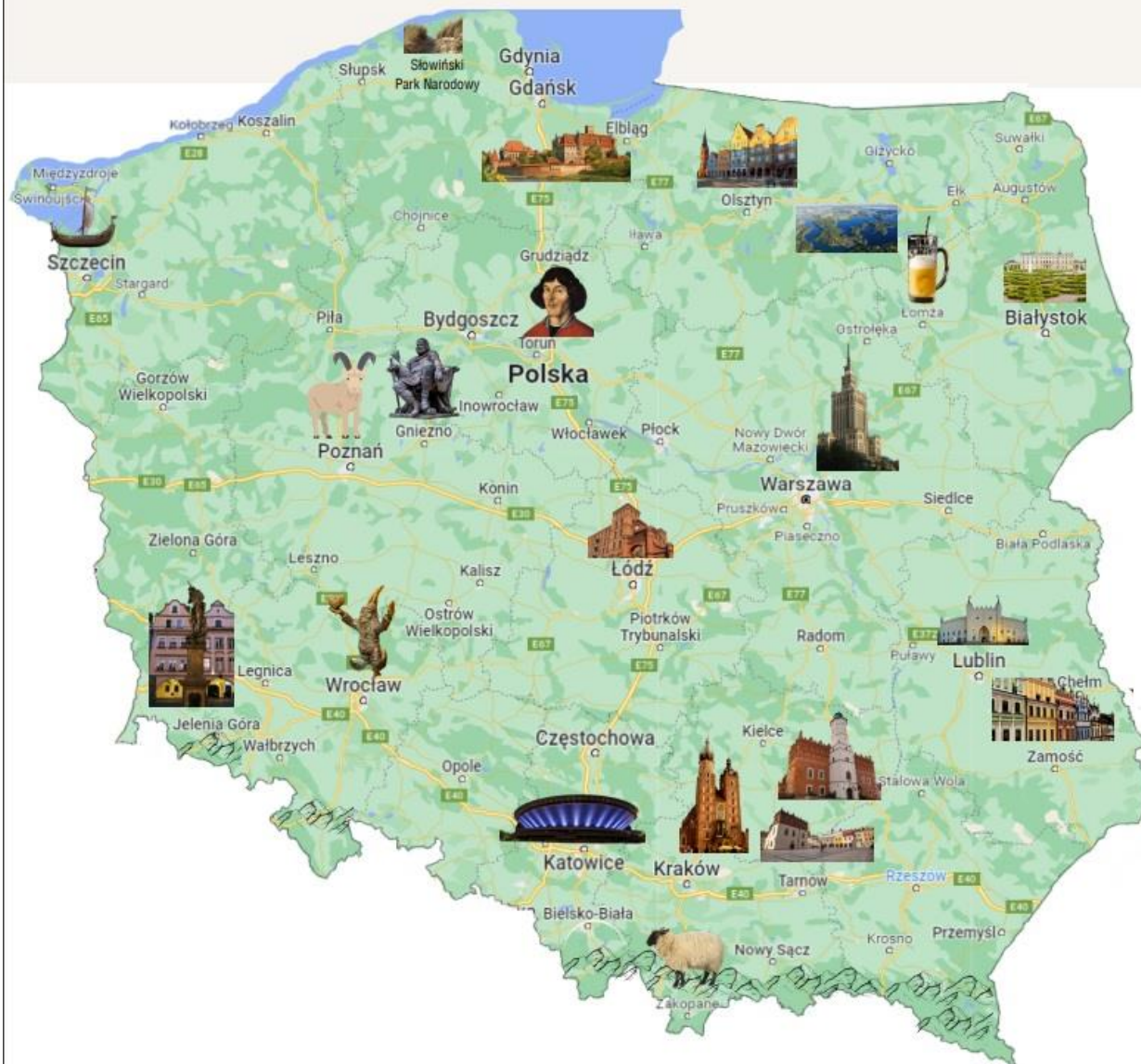
Загнаньськ  
Дуб Бартек



- Кельце - Монхочце 25 км
- Кельце - Загнаньськ 28 км
- Кельце - Боркув 40 км
- Кельце - Хенціни 30 км
- Кельце - Пекошув 30 км
- Кельце - Свенторжиський національний парк 60 км



# ЯКЩО ВИ ХОЧЕТЕ ЩЕ БІЛЬШЕ ДОСЛІДИТИ ПОЛЬЩУ



## Північ:

- **Гданськ** - морське місто із бурхливою історією
- **Словінський національний парк** - спокійні пляжі, чистий пісок, дюни,
- **Ольштин** - місто 16 озер і дуже давньої історії
- **Мазури** - мальовнича горбиста місцевість, вкрита лісами
- **Мальборк** - місто, засноване в 13 столітті, і його знамените тевтонське місто, лицарський замок

## Південь:

- **Катовіце** - приймає багато культурних і спортивних заходів
- **Сандомир** - також називають королівським містом
- **Краків і Освенцім**, де сьогодні зустрічається з минулим
- **Тарнув** – перлина Відродження, місто з мальовничими краєвидами
- **Закопане** називають зимовою столицею Польщі, відома індивідуальна архітектура, кухня та культура,
- **Ломжа**, відома своїми ляльками та "ломжингом", обидва відносяться до пива «Łomża»
- **Люблін** – місто, де усвідомлення історії надихає майбутнє
- **Казімеж Дольні** - ренесансні будинки та замок, ущелини
- **Замостья** - славиться колоритним центром міста, поєднує в собі історію культури і мистецтво

## Захід:

- **Щецин** середньовічні церкви, городища та пам'ятки сільського будівництва, Замок поморських князів
- **Вроцлав** асоціюється з кварталами, розташованими в центрі міста
- **Єленья Гура**, серце гір Карконоше,
- **Познань** - красива Познанська ратуша епохи ренесансу, легендарні козли

## Центр:

- **Варшава** - столиця внесена до списку спадщини ЮНЕСКО
- **Лодзь** - промислове місто із найдовшою комерційною вулицею в Європі
- **Гнезно** – перша столиця Польщі та стародавній **Біскупін**
- **Торунь** - також відоме місто, де народився Микола Коперник, також славиться прянниками

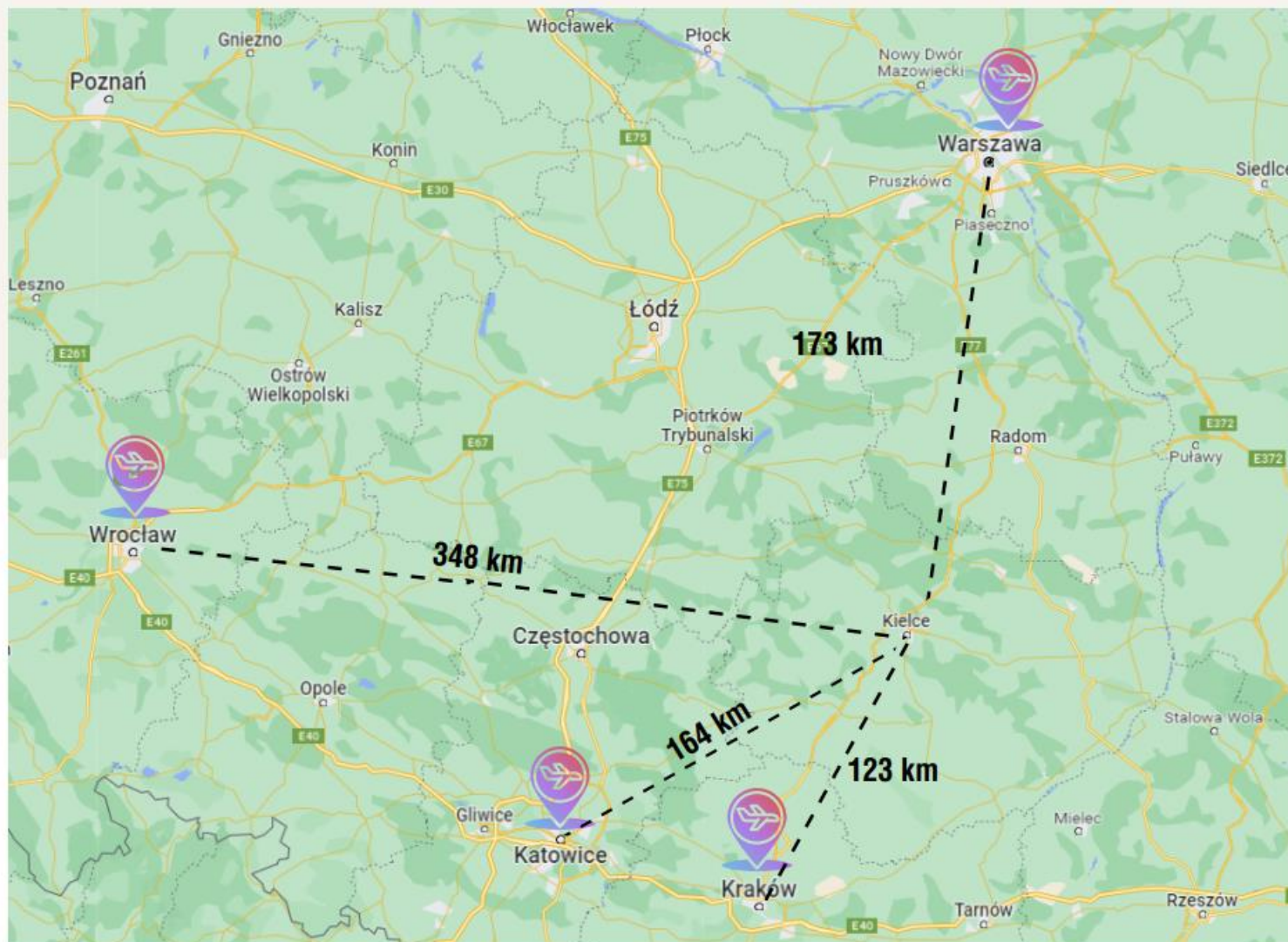
## ЩЕ ОДНА ПЕРЕВАГА МІСТА КЕЛЬЦЕ: РОЗТАШОВАНЕ МІЖ НАЙБІЛЬШИМИ МІСТАМИ

Поїздка на поїзді найбільш популярна серед молоді, оскільки станції, як правило, розташовані недалеко від центру міста та мають гарне розташування.

Добре сполучення Кельце з найбільшими містами Польщі створює можливість подорожувати країною та Європою.

Втомлені буднями студенти можуть запросто поїхати на відпочинок за місто.

Завдяки студентському квитку вартість пільгового квитка на поїзд або автобус дуже низька.



# ВИТРАТИ НА ЖИТТЯ

# ОБМЕЖЕННЯ

## ЗРАЗОК ВИТРАТ ЗА МІСЯЦЬ



Гуртожиток - 90-100 €



Продуктовий магазин- 90-100 €



Міжміський проїзд: 2-20€- 90-100 €  
Найдешевші поїздки можна здійснити зі студентським квитком, який дає вам знижку



Веселощі та розваги:

- Вхідні квитки (музей, басейн тощо): 3-7€
- Боулінг/корт 10-20€
- Абонемент у спортзал: 20-50€



Нічне життя:

- Вхідний квиток у клуб: 5-7€
- Алкоголь: €2-7
- Харчування поза домом: 3-5€

Пам'ятайте, що перебуваючи в іншій країні, вам потрібно знати і застосовувати законодавство іноземної держави.

У Польщі люди віком від 18 років можуть купувати та вживати алкоголь незалежно від його процентного вмісту та сигарети.

Заборонено вживати алкоголь за межами спеціально відведених приміщень – барів, ресторанів і пивних, також плата за це висока.

Куріння в громадських місцях, таких як автобусні зупинки – заборонено.

У закладах харчування дозволяється курити лише у спеціально відведених місцях.

Вхід у нічні клуби дозволений особам старше 18 років, хоча є й клуби, де вам має бути старше 21 року.

Керуючи автомобілем, пам'ятайте про правила та обмеження, які можуть відрізнятися від тих, що застосовуються у вашій країні.



# ПОЛЬСЬКА КУХНЯ



obwarzanek krakowski



kluski śląskie

Завдяки історії Польщі, польська кухня розвивалася протягом століть, стала дуже еклектичною та має багато схожості з іншими регіональними кухнями. Польську кухню в інших культурах часто називають à la polonais.

Загалом типова польська страва містить м'ясо (особливо свинину чи курку), овочі, спеції та зелень. Також користується популярністю вживання різних видів макаронів, каш і пластівців.

Традиційна вечеря складається з 3-х страв, спочатку подається суп (найпопулярніший – rosół - бульйон, zupa pomidorowa - томатний суп або zupa grzybowa - грибний суп). До основної страви зазвичай входить м'ясо (наприклад, печеня, свинина в паніровці, курка), салат і картопля або крупа. Наприкінці традиційної вечері подається пиріг, тобто т.зв десерт, найпопулярнішими є sernik - чізкейк, makowiec - маковий пиріг, наполеонка - кремний торт або szarlotka - яблучний пиріг.

## Підгальська кухня

*oscypek* і *бундз* (копчений овечий сир), *бомбольки* (глазуровані млинці з медом), *москолі* (вівсяні оладки), *високогірний чай* (чай зі спиртом)

## Малопольська кухня

*ковбаса краківська* (різновид ковбаси), *обварзанки краківські* (бублики), *zariekaniki* (запечені бутерброди), *napoleonka* (кремовий торт), відомий як улюблений торт з рідного міста Івана Павла II (Вадовіце)

## Підляська кухня

картопляна кухня, картопляний пиріг, кишка (картопляно-цибулева запіканка в свинячих кишках), холодний суп (холодний буряковий суп), *sebularz* (хліб з цибулею та маком), *sękacz* (бісквіт, випечений на відкритому вогні)

## Мазовецька кухня

*wuzetka* (шоколадно-вершковий бісквіт), *ptasie mleczko* – (зефір в шоколаді)

## Вармінсько-мазурська кухня

змішана зі стравами литовської та української кухні, *czarnina* (чорний суп бульйон і качина кров), *żur* (суп з яйцями і сосисками)

## Великопольська кухня

вареники з м'ясом або фруктами, млинці картопля, круасани святого Мартіна з сухофруктами)

## Сілезька кухня

*karnadle* (вид фрикадельок), *mozgoł* (пюре з картоплі та капусти з салом), *kluski śląskie* (вареники з діркою)

# ЯК ДІСТАТИСЯ ДО СВЕНТОКШИСЬКОЇ ПОЛІТЕХНІКИ



al. Tysiąclecia Państwa Polskiego 7  
25-314 Kielce  
POLAND

Якщо ви прилетіли до Польщі літаком, то можете шукати автобус чи потяг до міста Кельце.

Розклад поїздів і автобусів:

<https://www.e-podroznik.pl>

Розклад поїздів:

<https://koleo.pl/>

Розклад автобусів:

<https://www.flixbus.pl/>

Коли ви доїдете до Кельце:

адреса вокзалу: plac Niepodległości 1, 25-560 Kielce

адреса автостанції: вул. Czarnowska 12, 25-504 Кельце

найближчі до університету автобусні зупинки:

Warszawska Politechnika

Al. Solidarności Galeria Echo

Al. Solidarności/Al. Tysiąclecia PP

Вийшовши з поїзда, ви можете:

- їхати автобусом,

- замовити таксі,

- йти.

Відстань між університетом та залізничним вокзалом (і автовокзалом) становить бл 2-2,5 км. Щоб легко пересуватися по місту, ви можете завантажити



Jakdojade



myBus



Bolt

# КОНТАКТНІ ДАНІ



Politechnika Świętokrzyska  
Kielce University of Technology



KIELCE UNIVERSITY OF TECHNOLOGY  
Al. TYSIĄCLECIA PAŃSTWA POLSKIEGO 7  
25-314 KIELCE  
POLAND



**ВІДДІЛ РОЗВИТКУ ПЕРСОНАЛУ  
ТА МІЖНАРОДНОГО СПІВРОБІТНИЦТВА**  
КОРПУС С, КІМНАТИ 4.09, 4.20, 4.21



+ 48 41 34 24 789, +48 41 34 24 773



international@tu.kielce.pl  
erasmus@tu.kielce.pl



kut\_international



<https://international.tu.kielce.pl/>  
<https://erasmus.tu.kielce.pl/>